



**PÔLE INFRASTRUCTURES, AMENAGEMENT
ET ACCOMPAGNEMENT DES TERRITOIRES**

ARRETE TEMPORAIRE

**Portant réglementation provisoire de la circulation
sur les routes départementales 978 et 979**

LE PRESIDENT du CONSEIL DEPARTEMENTAL du PUY-de-DOME

- VU** le Code de la Route ;
- VU** le Code de la Voirie Routière ;
- VU** le Code Général des Collectivités Territoriales ;
- VU** l'article R610, paragraphe 5 du nouveau Code Pénal ;
- VU** l'Instruction Interministérielle sur la signalisation routière rendue applicable par arrêté interministériel du 24 novembre 1967 modifié, notamment son livre I-8ème partie Signalisation temporaire ;
- VU** l'arrêté du Président du Conseil départemental en date du 3 juin 2025 donnant délégation de signature à Madame Christine MONTOLY, Directrice Générale Adjointe des services du Conseil départemental, Directrice Générale du Pôle Infrastructures, Aménagement et Accompagnement des Territoires, ainsi qu'à ses collaborateurs (trices) ;
- VU** l'arrêté préfectoral en date du 11 juin 2014 portant avis réputé favorable, sous critères, sur certains chantiers et certaines réglementations sur les voies classées routes à Grande Circulation sur le réseau du Conseil Général du Puy-de-Dôme,

ARRETE

ARTICLE 1

Pour permettre le raccordement des glissières dans l'entrée du giratoire et la voie d'insertion de la ZAC La Méridienne par l'entreprise GUINTOLI pour le compte de la SCCV LA MERIDIENNE (maître d'ouvrage), la circulation de tous les véhicules sera réglementée au moyen d'une circulation alternée sur la RD978 au PR3+420 et sur la RD979 au PR0+000, sur le territoire de la commune de LA ROCHE BLANCHE (63670).

ARTICLE 2

Cette mesure prendra effet pour 5 jours durant la période du 1^{er} décembre 2025 à 9h00 au 20 décembre 2025 à 16h00.

ARTICLE 3

Pendant cette période, la circulation de tous les véhicules sera réglementée au moyen d'un alternat manuel par piquets K10 conformément au guide SETRA "Signalisation temporaire – routes bidirectionnelles" édition 2000.

La vitesse sera limitée à 50km/h.

Le dépassement et le stationnement seront interdits au droit du chantier.

Empiètement sur la chaussée, largeur de la voie maintenue à 3m.

ARTICLE 4

La signalisation réglementaire **relative au chantier** conforme au guide SETRA "Signalisation temporaire – routes bidirectionnelles" édition 2000, à la charge du maître d'ouvrage sera mise en place et entretenue par l'entreprise GUINTOLI chargée des travaux, sous le contrôle de La SCCV LA MERIDIENNE (maître d'ouvrage).

La Direction Routière D'Aménagement Territorial VAL D'ALLIER fixera à l'intervenant le type de dispositif et les schémas de signalisation à mettre en place au droit du chantier.

Pendant les périodes d'inactivité du chantier, notamment de nuit et les jours non ouvrables, ainsi que pendant les périodes d'application du Plan Primevère, les signaux en place seront déposés ou occultés et la circulation rétablie dès lors que les motifs ayant conduit à leur mise en place (présence de personnel, d'engins ou d'obstacles) auront disparu.

Il en sera de même en cas d'achèvement des travaux avant la date fixée à l'article 2.

ARTICLE 5

L'intervenant sera entièrement responsable, sauf recours contre qui de droit, de tous les accidents ou dommages qui pourraient se produire pendant toute la durée des travaux, qu'il y ait ou non de sa part négligence, imprévoyance ou tout autre faute.

ARTICLE 6

Toute infraction aux dispositions du présent arrêté sera constatée et poursuivie conformément aux lois et règlements en vigueur.

ARTICLE 7

Le présent arrêté sera affiché dans la commune de LA ROCHE BLANCHE par l'autorité administrative, ainsi qu'aux extrémités du chantier par l'entreprise GUINTOLI chargée des travaux.

ARTICLE 8

Mme la Directrice Générale du Pôle Infrastructures Aménagement et Accompagnement des Territoires

M. le Colonel, commandant le Groupement de Gendarmerie du PUY-de-DOME

M. le Directeur de la DRAT VAL D'ALLIER (Secteur Nord)

M. le Maire de la Commune de LA ROCHE BLANCHE

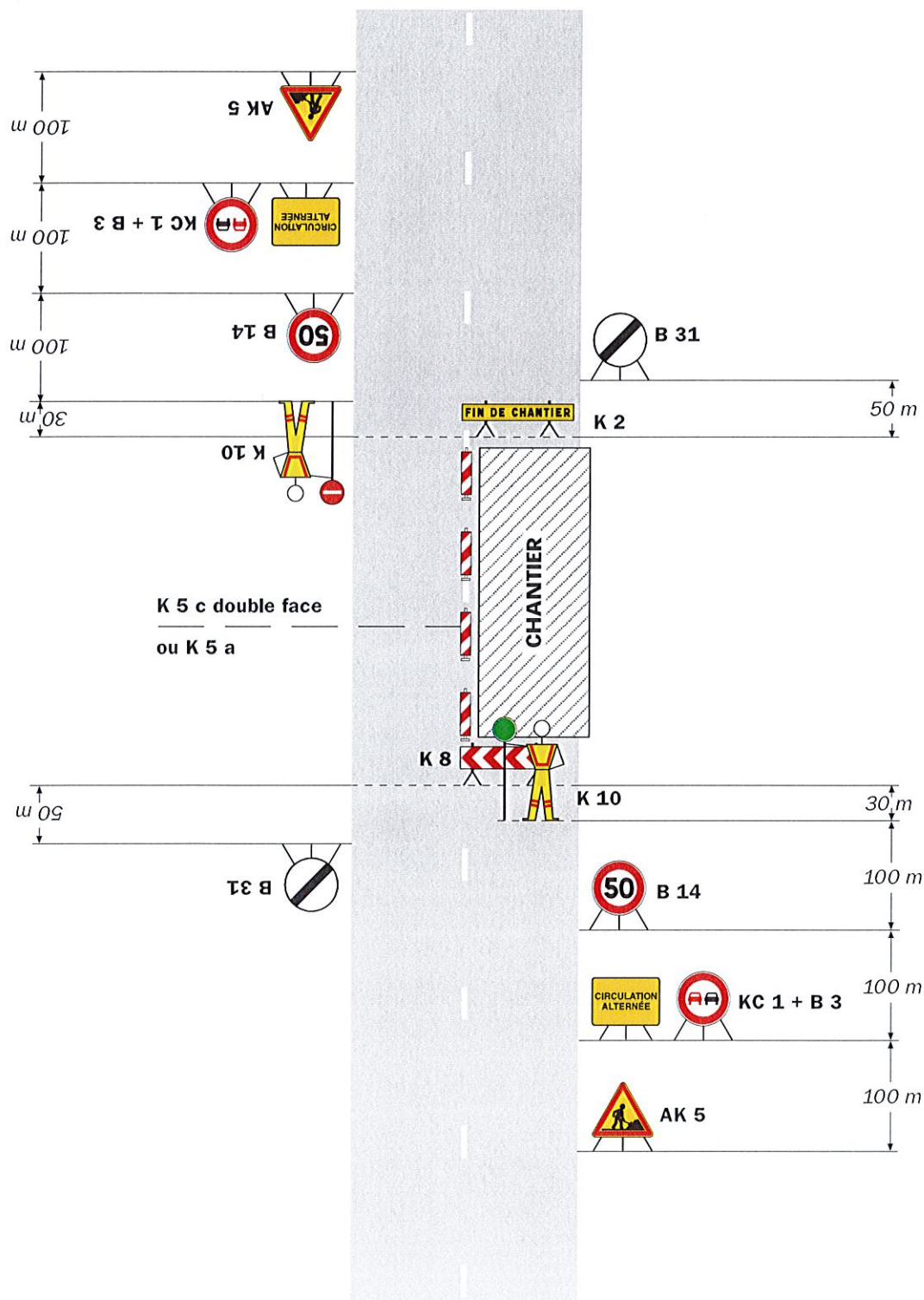
sont chargés, chacun en ce qui le concerne de l'exécution du présent arrêté, dont ampliation sera adressée à l'entreprise GUINTOLI chargée des travaux.

À Clermont-Ferrand, le 21/12/2025

Pour le Président du Conseil Départemental

Le Chef de Service Gestion
Exploitation et Sécurité

Patrick CLERC



Remarque(s) :

- Dispositif applicable uniquement de jour et sous certaines conditions : Cf. Signalisation temporaire - Les alternats.

- Un panneau B 14 de limitation de vitesse à 70 km/h peut éventuellement être intercalé entre les panneaux AK 5 et KC 1.